



DETECTOR TERMOVELOCIMÉTRICO ENDEREÇÁVEL DTE01A/B

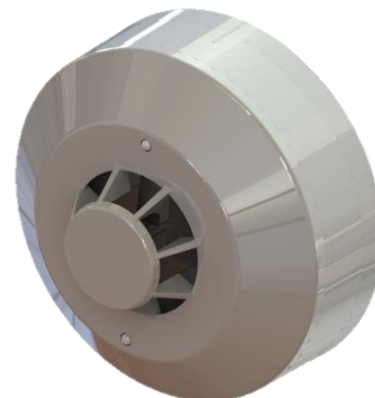
CARACTERÍSTICAS GERAIS

Este dispositivo tem o objetivo de detectar automaticamente focos de incêndio por meio da elevação da temperatura causada pelo fogo, sendo uma ótima opção para ambientes onde a presença natural de fumaça ou poeira não permite a instalação de detectores de fumaça.

Seu algoritmo é capaz de detectar elevações bruscas de temperatura, disparando o alarme de incêndio quando a taxa de elevação chega a 8°C por minuto ou atinge a temperatura de 58°C.

Os detectores DTE01A e DTE01B são compatíveis com as centrais de alarme de incêndio SIGMA e SAFIRA, respectivamente.

- Aplicado para ambientes internos;
- Alta confiabilidade;
- Led indicador de alarme reconhecido;
- Led indicador de supervisão do dispositivo;
- Algoritmo para detecção e disparo de alarme (58°C fixo ou taxa de elevação de 8°C/min)



ESPECIFICAÇÕES

ELÉTRICAS

Tensão nominal	24 VDC
Tensão de operação	18 ~ 28 VDC
Corrente em alarme	8,50 mA
Corrente em supervisão	1,20 mA
Corrente em “stand-by”	13,75 mA

PROTEÇÕES

Supressor de tensões transientes	600W com pulsos de 10/1000 µs
----------------------------------	-------------------------------

MECÂNICAS

Dimensões	103x43mm (diâmetro X altura)
Peso	150g
Grau de proteção	IP-20
Material	Plástico ABS (resistente ao fogo)

CONDIÇÕES AMBIENTAIS

Temperatura de trabalhos	-15 ~ 85 °C
Umidade ambiente	20 ~ 90 % RH SEM CONDENSAÇÃO

INDICAÇÕES VISUAIS

Supervisão	LEDs verdes piscando
Alarme	LEDs vermelhos acesos
Sem comunicação (stand-by)	LEDs vermelhos e verdes piscando alternadamente
Endereçamento	LED verde piscando próximo ao sensor magnético

INSTALAÇÃO

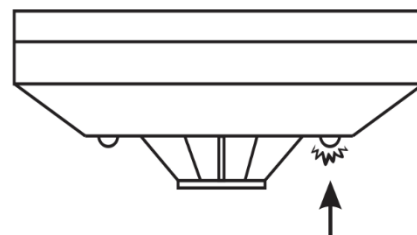
Modo de programação de endereço

Antes de iniciar a função de **programação de endereço**, no painel central, o dispositivo deverá ser colocado em condição normal (alvo não pressionado).

Após iniciar a função de **programação de endereço** ou **programação de componente**, no painel central (ver manual do painel), o dispositivo deverá ser atuado (alvo pressionado).

Neste momento, o painel apresentará o endereço previamente gravado no dispositivo e permitirá que um novo endereço lhe seja atribuído. Se o endereço digitado for um endereço válido e foi gravado corretamente no dispositivo, o painel apresentará uma mensagem de “endereçoamento ok”.

Se necessário alterar o endereço, basta teclar “enter” no painel central que o processo será reiniciado.

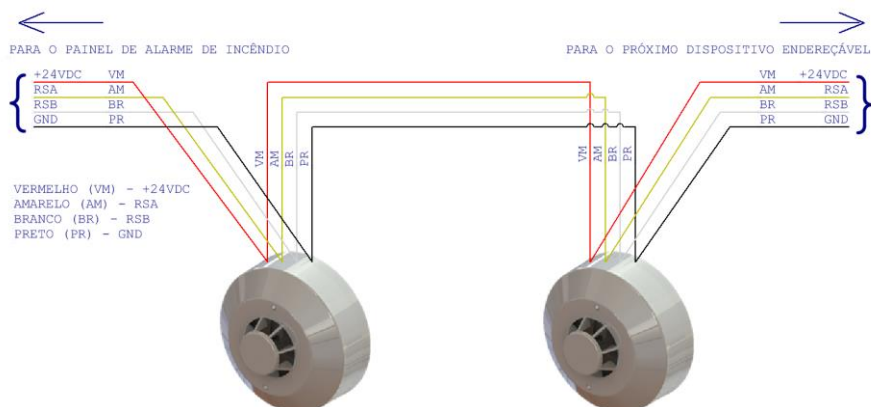


Para atuar o dispositivo, posicione um ímã ao lado do LED piscante.

Após a mensagem confirmando o endereçoamento na central, retire o ímã.

Tipo do dispositivo: 5

Diagrama de ligação laço endereçável classe “A”



Detalhes da conexão

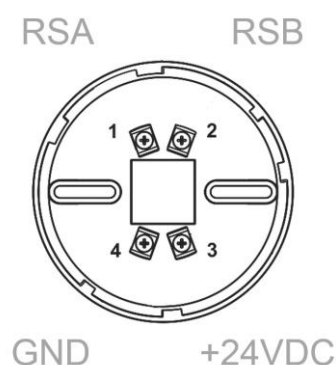


Diagrama de ligação laço endereçável classe “B”

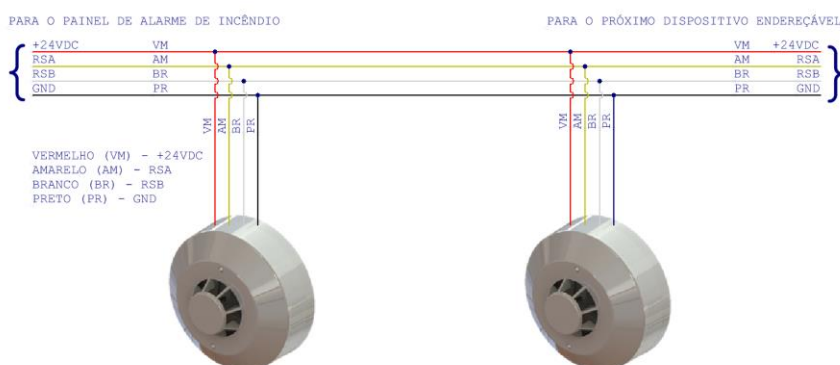


Diagrama de furação

