



REPETIDOR DE ALARME DE INCÊNDIO
ENDEREÇÁVEL / ANALÓGICO
AVALON EVOLUTION (ABS)

REPETIDOR
Rix-E0.00

DESCRIÇÃO GERAL

O Repetidor permite visualização de eventos gerados na central de alarme principal como: alarmes, falhas, avisos, informando data, hora e local do evento ocorrido e possibilita enviar comandos de Alarme Geral, Silencia Sirene e Reset.

CARACTERÍSTICAS

- Opção de ativar ou desativar o teclado de comandos;
- Visualização de todos os eventos gerados na central principal;
- Contato seco para sinalização de falha;
- Sinalização visual através de Leds e display LCD;
- Sinalização sonora através de buzzer;
- Protocolo de comunicação Tecnohold no padrão elétrico TIA/EIA-485-A.

ESPECIFICAÇÕES

ELÉTRICAS	Tensão nominal	24 V _{DC}
	Tensão de operação	20 ~ 30 V _{DC}
	Corrente em supervisão / alarme	36 mA / 41 mA (I _{DC})
INDICAÇÕES	Indicação visual	Leds e display LCD
	Indicação sonora	Buzzer interno
	Indicação de falha (contato seco NA/NF)	Opção para ligação de dispositivo externo
PROTEÇÕES	Supressor de transientes	600 W com pulsos de 10/1000 µs
MECÂNICAS	Dimensões	228 x 285 x 91,55 mm (A x L x P)
	Grau de proteção	IP-30
	Peso	800 g
	Material	ABS (resistente a chama)
CONDIÇÕES AMBIENTAIS	Temperatura de trabalho	-10 ~ +60 °C
	Umidade do ambiente	20 ~ 90 % RH sem condensação

Princípio de Funcionamento:

Todos os eventos gerados na central principal são enviados em tempo real para o repetidor e armazenados na memória. Assim como a central principal, o repetidor possui uma Interface Homem-Máquina (IHM) com leds, display LCD para sinalização visual, um buzzer para sinalização sonora e um contato seco para sinalização de falha, permitindo a conexão de um dispositivo externo para alertar sobre falhas ou indicar quando a central estiver desligada. Além de visualizar os eventos, o repetidor também permite gerar comandos, desde que o teclado esteja habilitado, configuração que pode ser realizada durante a programação do tipo de dispositivo.

Modo de Programação de Endereçamento:

Antes de iniciar a função de programação de endereço na central principal, o dispositivo deve estar em condição normal, ou seja, sem o jumper em "JP2 - PROGR". Após iniciar a função de programação de endereço na central (consulte o manual da central), o dispositivo deve ser acionado inserindo o jumper em "JP2 - PROGR".

Tipo Suportado pelo Dispositivo:

Para que o dispositivo seja monitorado pela central, ele deve receber um endereço e um tipo compatível. No caso do dispositivo **Repetidor de Alarme de Incêndio**, dois tipos são suportados: **Tipo 14** e **Tipo 40**.

Tabela de Tipos:

TIPO	FUNCIONAMENTO
TIPO 14	Apenas navegação para visualização dos eventos
TIPO 40	Teclado ativo (comandos habilitado)

Linha Repetidor de Alarme de Incêndio:

Repetidor de Alarme de Incêndio Endereçável (Avalon Evolution)



RIE-E0.00

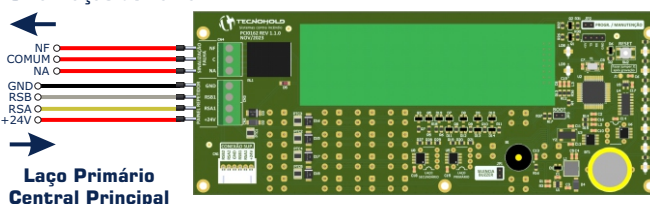
Repetidor de Alarme de Incêndio Analógico (Avalon Evolution)



RIA-E0.00

Diagrama de Ligação:

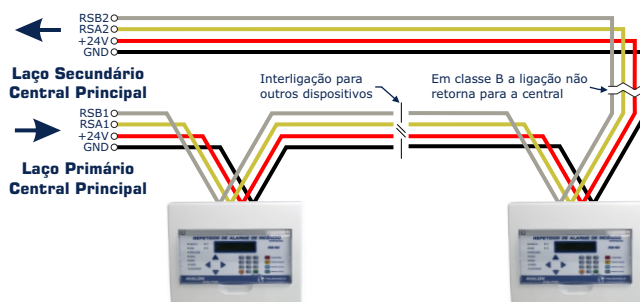
Saída para Sinalização de Falha



Laço Primário Central Principal

OBS.: As indicações serigrafadas na placa para as posições dos contatos NA e NF correspondem ao estado normal em funcionamento.

Diagrama de Ligação Classe A ou B:



OBS.: Na configuração Classe A, após instalação do último dispositivo, a ligação retorna para o laço secundário, já na configuração Classe B, a ligação finaliza no último dispositivo.

Dimensões:

